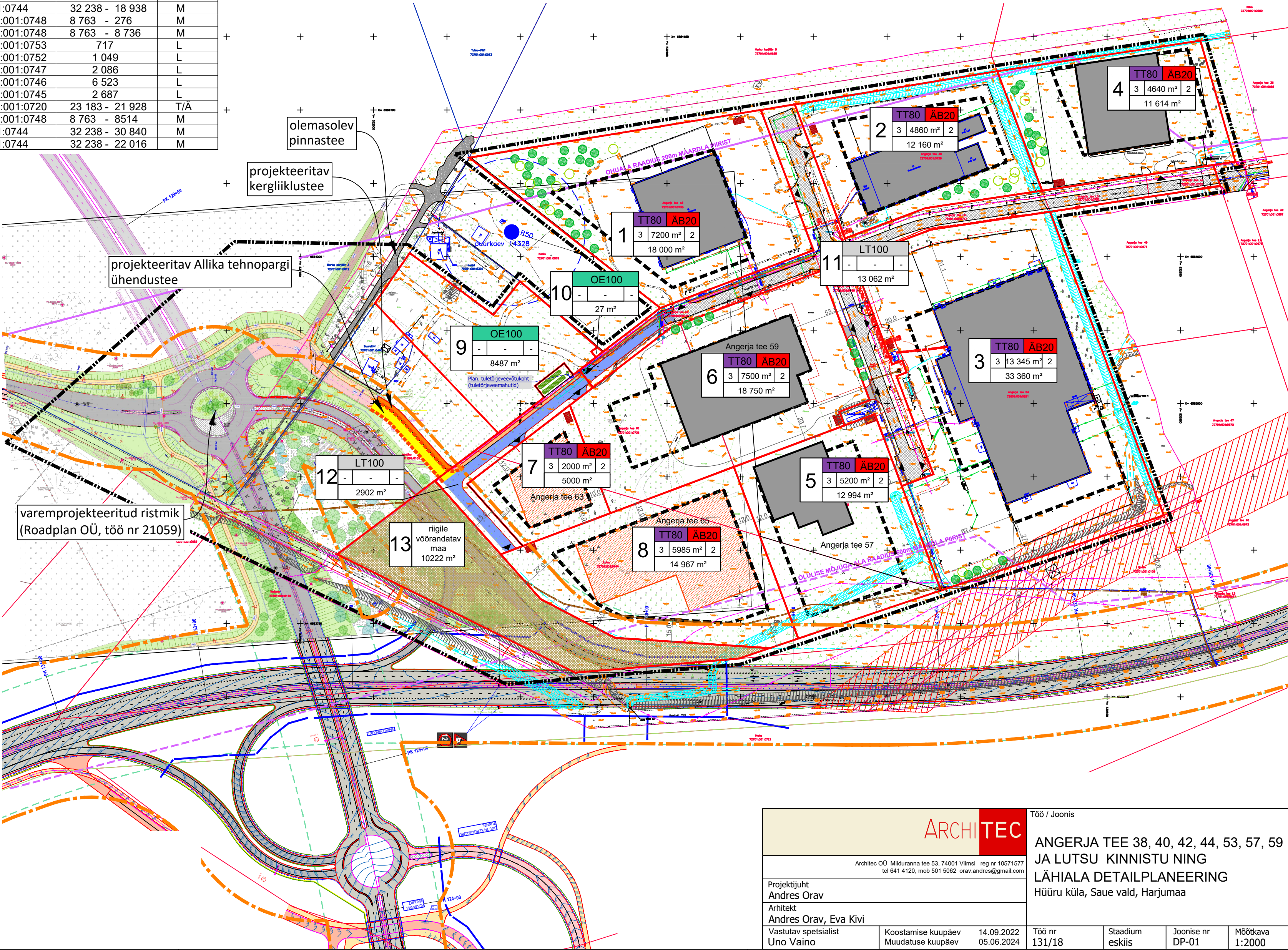


ANDMED KRUNTIDE MOODUSTAMISEKS

Pos.nr	Aadressi ettepanek	Krundi plan. suurus m²	Krundi plan. sihtotstarve (katastrikuuse liik)	Moodustatakse kinnistutest või riigi maaile	Liidetavate lahutatavate osade suurused m²	Osade senine sihtotstarve (katastrikuuse liik)
1	Angerja tee 42	18 000	T80/Ä20	Angerja tee 42 72701:001:0735	18 000	T/Ä
2	Angerja tee 40	12 160	T80/Ä20	Angerja tee 40 72701:001:0739	12 160	T/Ä
3	Angerja tee 53	33 360	T80/Ä20	Angerja tee 53 72601:001:0291	33 360	T/Ä
4	Angerja tee 38	11 614	T80/Ä20	Angerja tee 38 72701:001:0751	11 614	T/Ä
5	Angerja tee 57	12 994	T80/Ä20	Angerja tee 57 72701:001:0738	9 165	T/Ä
6	Angerja tee 59	18 750	T80/Ä20	Lutsu 72701:001:0744	32 238 - 28 409	M
				Angerja tee 59 72501:001:0720	23 183 - 4 646	T/Ä
7	Angerja tee 63	5 000	T80/Ä20	Lutsu 72701:001:0744	32 238 - 32 025	M
				Angerja tee 59 72501:001:0720	23 183 - 21 459	T/Ä
8	Angerja tee 65	14 967	T80/Ä20	Lutsu 72701:001:0744	32 238 - 28 962	M
				Angerja tee 59 72501:001:0720	23 183 - 21 516	T/Ä
9	Angerja tee 44	8 487	OE100	Angerja tee 44 72701:001:0748	8 763 - 276	M
10	Angerja tee 46 (?)	27	OE100	Angerja tee 44 72701:001:0748	8 763 - 8 736	M
11	Angerja tee L4 (?)	13 062	L100	Angerja tee L4 72701:001:0753	717	L
				Angerja tee L5 72701:001:0752	1 049	L
				Angerja tee L6 72701:001:0747	2 086	L
				Angerja tee L7 72701:001:0746	6 523	L
				Angerja tee L8 72701:001:0745	2 687	L
12	Angerja tee L5 (?)	2 902	L100	Angerja tee 59 72501:001:0720	23 183 - 21 928	T/Ä
				Angerja tee 44 72701:001:0748	8 763 - 8 514	M
				Lutsu 72701:001:0744	32 238 - 30 840	M
13	riigile võõrandatav maa	10 222		Lutsu 72701:001:0744	32 238 - 22 016	M
KOKKU		161 545				

- TINGMÄRGID
- KAVANDATAVA DETAILPLANEERINGU ALA PIIIR
 - TEEKAITSEVÖÖNDI PIIIR
 - KATASTRILISE PIIIR
 - MOODUSTATAVA KRUNDI PIIIR
 - PLANEERITAVA MAAPEALSE HOONESTUSALA PIIIR
 - KAVANDATAVA HOONE ASUKOHA ETTEPANEK
 - OLEMASOLEV HOONE
 - OLEMASOLEV ASFALKATTEGA SÕIDUTEE
 - PLANEERITAV TEHNOPARGI SISENE ASFALKATTEGA SÕIDUTEE
 - PLANEERITAV TEHNOPARGI SISENE ASFALKATTEGA KÖNNITEE
 - PLANEERITAV ALLIKA TEHNOPARGI ÜHENDUSTEE VAREMPROJEKTEERITUD RINGRISTMIKUGA
 - PLANEERITAV KERGLIIKLUSTEE ÜHENDUS VAREMPROJEKTEERITUD RINGRISTMIKUGA
 - VAREMPROJEKTEERITUD SÕIDUTEE VASTAVALT ROADPLAN OÜ TÖÖLE NR 21059
 - VAREMPROJEKTEERITUD ALLIKA TEHNOPARGI ÜHENDUSTEE VASTAVALT ROADPLAN OÜ TÖÖLE NR 21059
 - VAREMPROJEKTEERITUD KERGLIIKLUSTEE VASTAVALT ROADPLAN OÜ TÖÖLE NR 21059
 - KAVANDATAV JUURDEPÄÄS KRUNDILE



1	TT80	AB20
3	7200 m²	2
18 000 m²		

pos. nr.	SIHTOTSTARVE %
max. arv.	max. sihtotstarve
min. arv.	min. sihtotstarve
krundi pind	

ARCHITEC

Töö / Joonis

Angerjate OÜ, Mäkituranna tee 53, 74001 Viimsi reg nr 10571577 tel 641 4120, mob 501 5062, orav.andres@gmail.com

Projekti juht
Andres Orav
Arhitekt
Andres Orav, Eva Kivi
Vastutav spetsialist
Uno Vaino

Koostamise kuupäev
Muudatuse kuupäev

14.09.2022
05.06.2024

Töö nr
131/18

Stadium
eskiis

Joonise nr
DP-01

Mõõtkava
1:2000

ANGERJA TEE 38, 40, 42, 44, 53, 57, 59
JA LUTSU KINNISTU NING
LÄHIALA DETAILPLANEERING

Hüüru küla, Saue vald, Harjumaa